



LOKACIJA:
16.3. POD OBVOZNICO
PREGLEDNA SITUACIJA

STUDIO
PIKAPLUS
architecture.landscape.design.

objekt:
OZELENITEV JAVNIH POVRŠIN V AJDOVŠČINI IN NJENI
OKOLICI

investitor:
OBČINA AJDOVŠČINA
CESTA 5. MAJA 6A
5270 AJDOVŠČINA

vrsta načrta / vrsta projektne dokumentacije:
PZI - zasaditveni načrt
projektna dokumentacija za izvedbo

odgovorni vodja projekta / id. št.:
TINA LIPOVŽ u.d.i.k.a. / PKA-2111

odgovorni projektant / id. št.:
TINA LIPOVŽ u.d.i.k.a. / PKA-2111

projektant / sodelavec:
mag. JANA HLADNIK TRATNIK u.d.i.a. / PA-1481

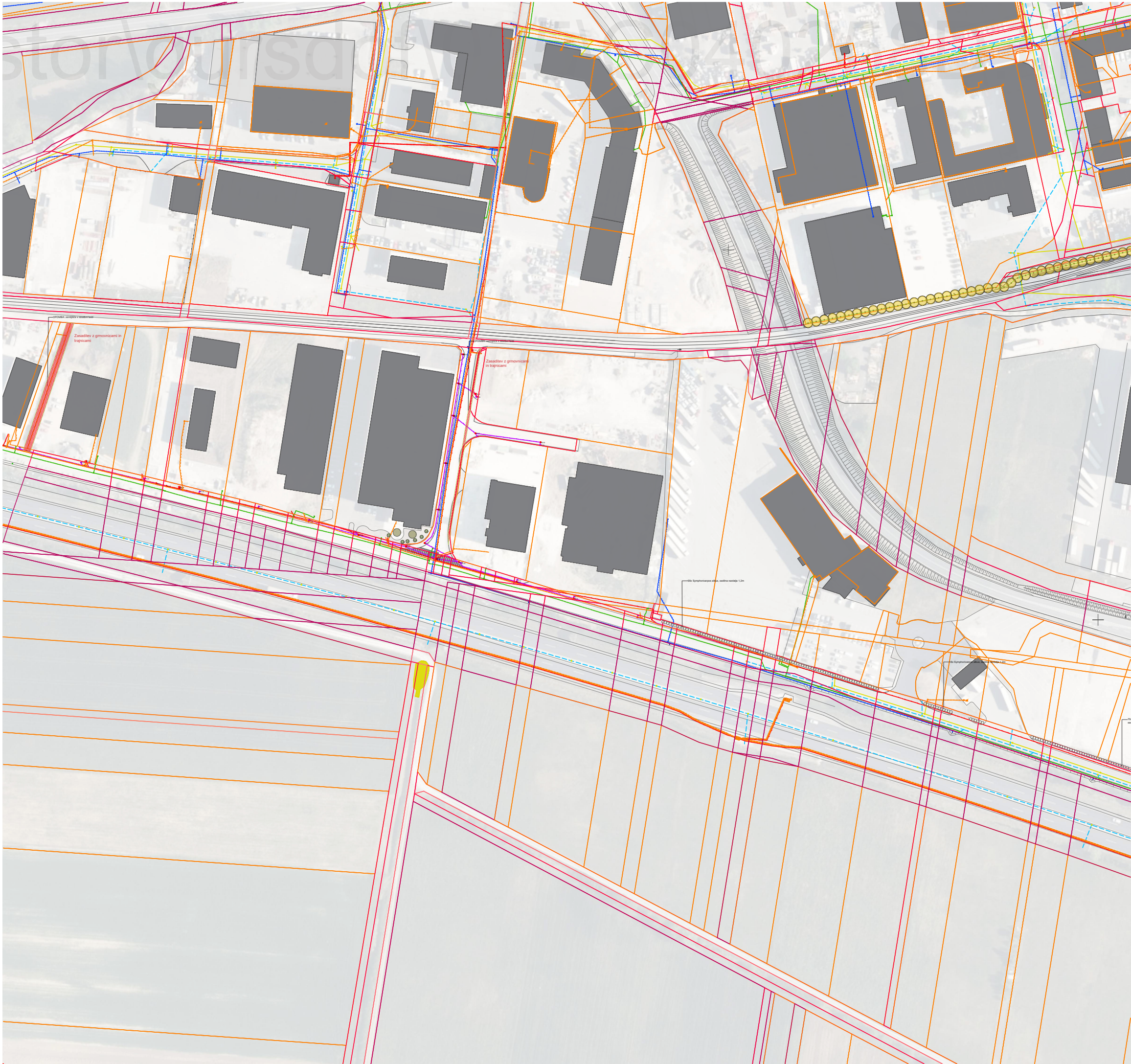
vrsta risbe:
PREDVIDENA ZASADITVENA SITUACIJA
tloris

št. proj.:
228 - 2022

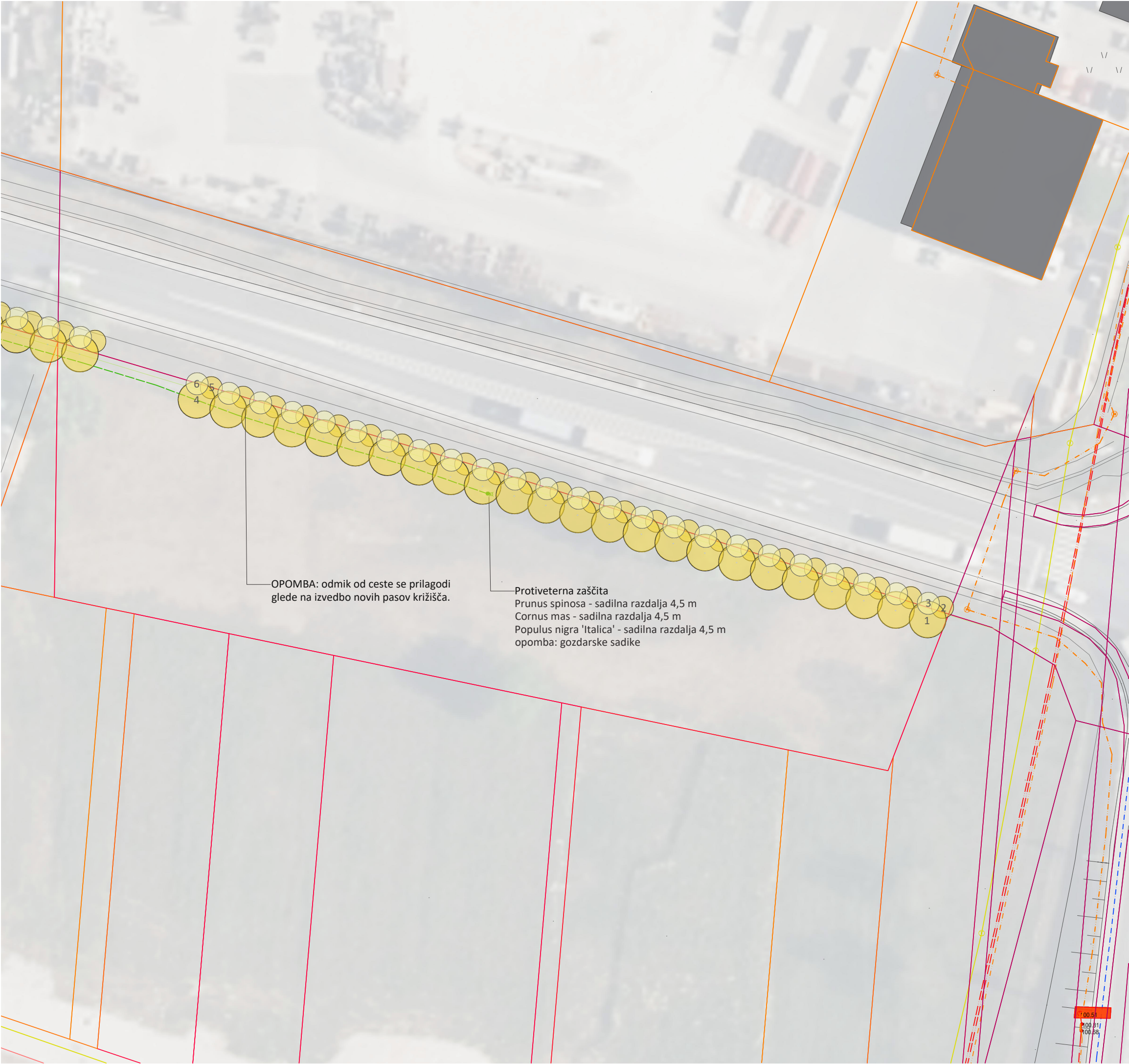
datum:
AVGUST 2022

merilo:
1:3000

št. list:
16.3.



<div>LOKACIJA:</div> <div>16.3. POD OBVOZNICO</div> <div>PREGLEDNA SITUACIJA</div>			
<div><div>STUDIO</div><div>PIKAPLUS</div><div>architecture.landscapedesign.</div></div> <div></div>			
<div>objekt:</div> <div>OZELENITEV JAVNIH POVRŠIN V AJDOVŠČINI IN NJENI OKOLICI</div>			
<div>investitor:</div> <div>OBČINA AJDOVŠČINA</div> <div>CESTA 5. MAJA 6A</div> <div>5270 AJDOVŠČINA</div>			
<div>vrsta načrta / vrsta projektne dokumentacije:</div> <div>PZI - zasaditveni načrt</div> <div>projektna dokumentacija za izvedbo</div>			
<div>odgovorni vodja projekta / id. št.:</div> <div>TINA LIPOVŽ u.d.i.k.a. / PKA-2111</div>			
<div>odgovorni projektant / id. št.:</div> <div>TINA LIPOVŽ u.d.i.k.a. / PKA-2111</div>			
<div>projektant / sodelavec:</div> <div>mag. JANA HLADNIK TRATNIK u.d.i.a. / PA-1481</div>			
<div>vrsta risbe:</div> <div>PREDVIDENA ZASADITVENA SITUACIJA</div> <div>tloris</div>			
<div>št. proj.:</div> <div>228 - 2022</div>	<div>datum:</div> <div>AVGUST 2022</div>	<div>merilo:</div> <div>1:3000</div>	<div>št. list:</div> <div>16.3.</div>



LOKACIJA:
16.3. POD OBVOZNICO
16.3.1

- LEGENDA:
- Populus nigra Italica
 - Cornus mas
 - Prunus Spinosa

STUDIO
PIKAPLUS
architecture.landscape.design.



objekt:
OZELENITEV JAVNIH POVRŠIN V AJDOVŠČINI IN NJENI
OKOLICI

investitor:
OBČINA AJDOVŠČINA
CESTA 5. MAJA 6A
5270 AJDOVŠČINA

vrsta načrta / vrsta projektne dokumentacije:
PZI - zasaditveni načrt
projektna dokumentacija za izvedbo

odgovorni vodja projekta / id. št.:
TINA LIPOVŽ u.d.i.k.a. / PKA-2111

odgovorni projektant / id. št.:
TINA LIPOVŽ u.d.i.k.a. / PKA-2111

projektant / sodelavec:
mag. JANA HLADNIK TRATNIK u.d.i.a. / PA-1481

vrsta risbe:
PREDVIDENA ZASADITVENA SITUACIJA
tloris

št. proj.:	datum:	merilo:	št. list:
228 - 2022	AVGUST 2022	1:500	16.3.1.



LOKACIJA:
16.3. POD OBVOZNICO
16.3.2.

LEGENDA:

- Populus nigra Italica

- Cornus mas

- Prunus Spinosa

S T U D I O
PIKAPLUS

architecture.landscapedesign.

objekt:
OZELENITEV JAVNIH POVRŠIN V AJDOVŠČINI IN NJENI OKOLICI

investitor:
OBČINA AJDOVŠČINA
CESTA 5. MAJA 6A
5270 AJDOVŠČINA

vrsta načrta / vrsta projektne dokumentacije:
PZI - zasaditveni načrt
projektna dokumentacija za izvedbo

odgovorni vodja projekta / id. št.:
TINA LIPOVŽ u.d.i.k.a. / PKA-2111

odgovorni projektant / id. št.:
TINA LIPOVŽ u.d.i.k.a. / PKA-2111

projektant / sodelavec:
mag. JANA HLADNIK TRATNIK u.d.i.a. / PA-1481

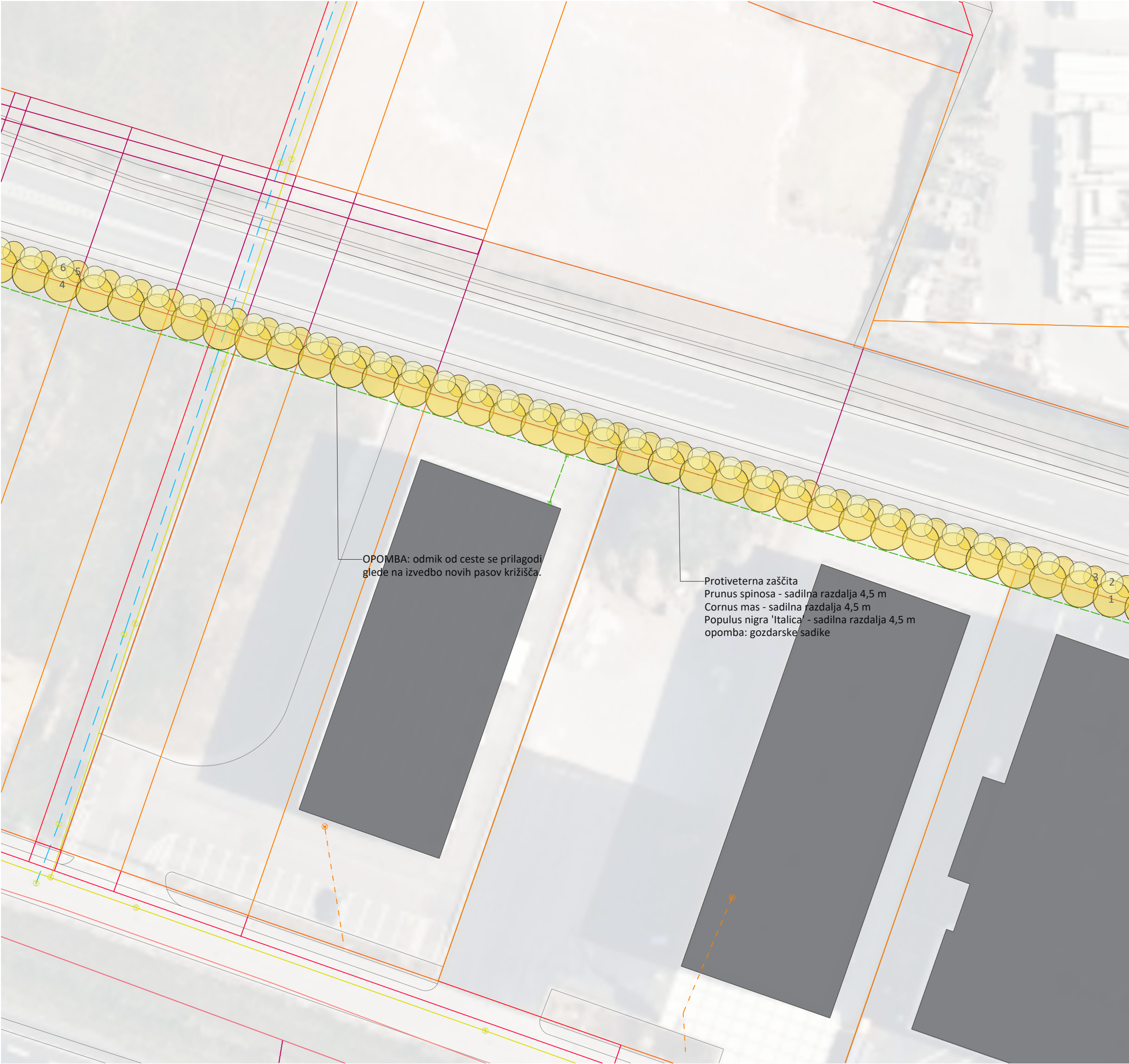
vrsta risbe:
PREDVIDENA ZASADITVENA SITUACIJA
tloris

št. proj.:
228 - 2022

datum:
AVGUST 2022

merilo:
1:500

št. list:
16.3.2.



<div>LOKACIJA:</div> <div>16.3. POD OBVOZNICO</div> <div>16.3.3.</div> <div>LEGENDA:</div> <div><div><div></div><div>- Populus nigra Italica</div></div><div><div></div><div>- Cornus mas</div></div><div><div></div><div>- Prunus Spinosa</div></div></div>			
<div><div>STUDIO</div><div>PIKAPLUS</div><div>architecture.landscapedesign.</div></div> <div></div>			
<div>objekt:</div> <div>OZELENITEV JAVNIH POVRŠIN V AJDOVŠČINI IN NJENI OKOLICI</div>			
<div>investitor:</div> <div>OBČINA AJDOVŠČINA</div> <div>CESTA 5. MAJA 6A</div> <div>5270 AJDOVŠČINA</div>			
<div>vrsta načrta / vrsta projektne dokumentacije:</div> <div>PZI - zasaditveni načrt</div> <div>projektna dokumentacija za izvedbo</div>			
<div>odgovorni vodja projekta / id. št.:</div> <div>TINA LIPOVŽ u.d.i.k.a. / PKA-2111</div>			
<div>odgovorni projektant / id. št.:</div> <div>TINA LIPOVŽ u.d.i.k.a. / PKA-2111</div>			
<div>projektant / sodelavec:</div> <div>mag. JANA HLADNIK TRATNIK u.d.i.a. / PA-1481</div>			
<div>vrsta risbe:</div> <div>PREDVIDENA ZASADITVENA SITUACIJA</div> <div>tloris</div>			
<div>št. proj.:</div> <div>228 - 2022</div>	<div>datum:</div> <div>AVGUST 2022</div>	<div>merilo:</div> <div>1:500</div>	<div>št. list:</div> <div>16.3.3.</div>



LOKACIJA:
16.3. PC POD OBVOZNICO
16.3.4.

- LEGENDA:
- Populus nigra Italica
 - Sorbus aria
 - Cornus mas
 - Prunus Spinosa
 - Sambucus nigra

STUDIO
PIKAPLUS
architecture.landscapedesign.



objekt:
OZELENITEV JAVNIH POVRŠIN V AJDOVŠČINI IN NJENI
OKOLICI

investitor:
OBČINA AJDOVŠČINA
CESTA 5. MAJA 6A
5270 AJDOVŠČINA

vrsta načrta / vrsta projektne dokumentacije:
PZI - zasaditveni načrt
projektna dokumentacija za izvedbo

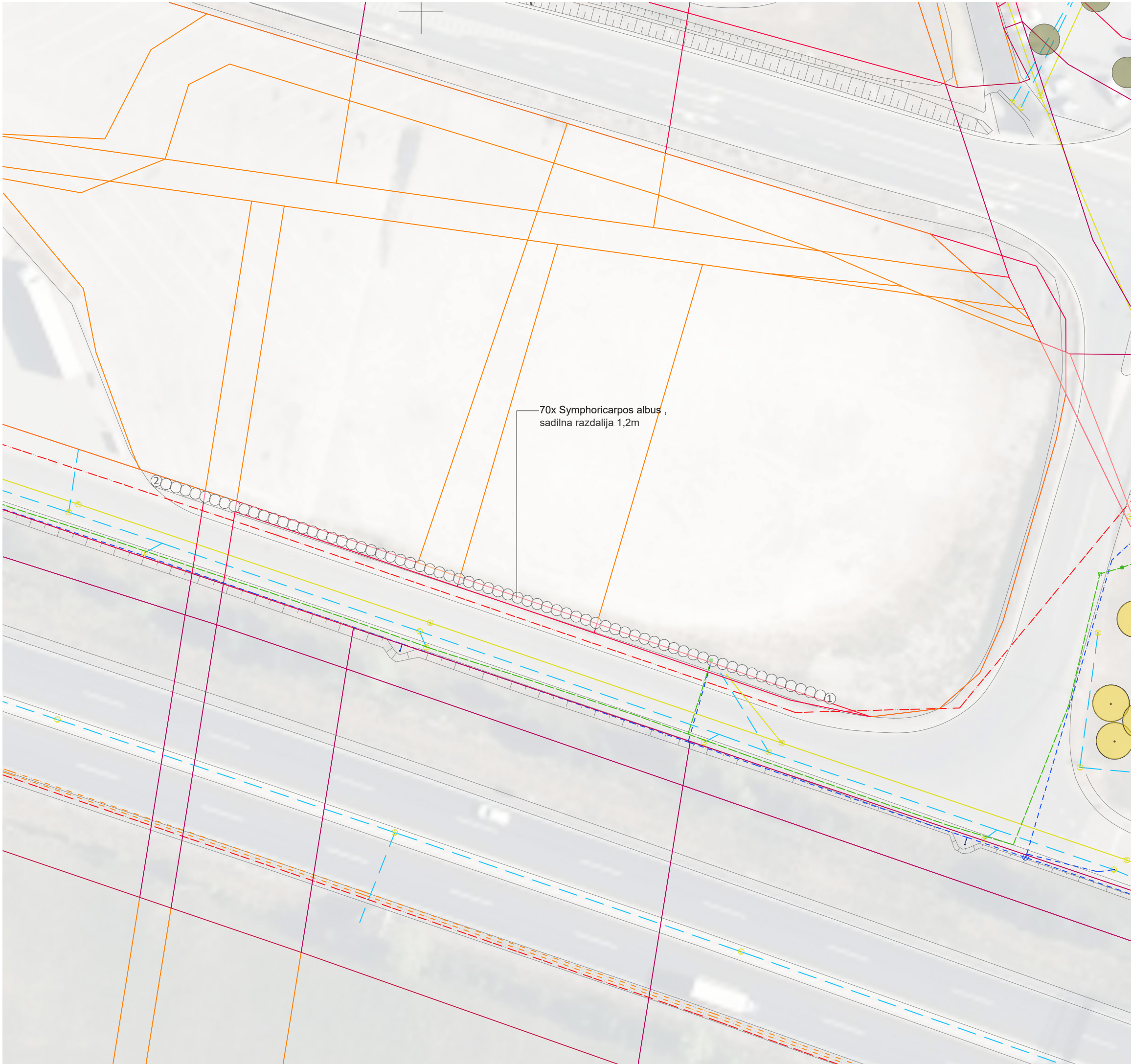
odgovorni vodja projekta / id. št.:
TINA LIPOVŽ u.d.i.k.a. / PKA-2111

odgovorni projektant / id. št.:
TINA LIPOVŽ u.d.i.k.a. / PKA-2111

projektant / sodelavec:
mag. JANA HLADNIK TRATNIK u.d.i.a. / PA-1481

vrsta risbe:
PREDVIDENA ZASADITVENA SITUACIJA
tloris

št. proj.:	datum:	merilo:	št. list:
228 - 2022	AVGUST 2022	1:500	16.3.4.



LOKACIJA:
16.3. PC POD OBVOZNICO
16.3.5.
LEGENDA:

- obstoječe drevo
- Simphoricarpos albus

STUDIO
PIKAPLUS
architecture.landscapdesign.



objekt:
OŽELENIITEV JAVNIH POVRŠIN V AJDOVŠČINI IN NJENI
OKOLICI

investitor:
OBČINA AJDOVŠČINA
CESTA 5. MAJA 6A
5270 AJDOVŠČINA

vrsta načrta / vrsta projektne dokumentacije:
PZI - zasaditveni načrt
projektna dokumentacija za izvedbo

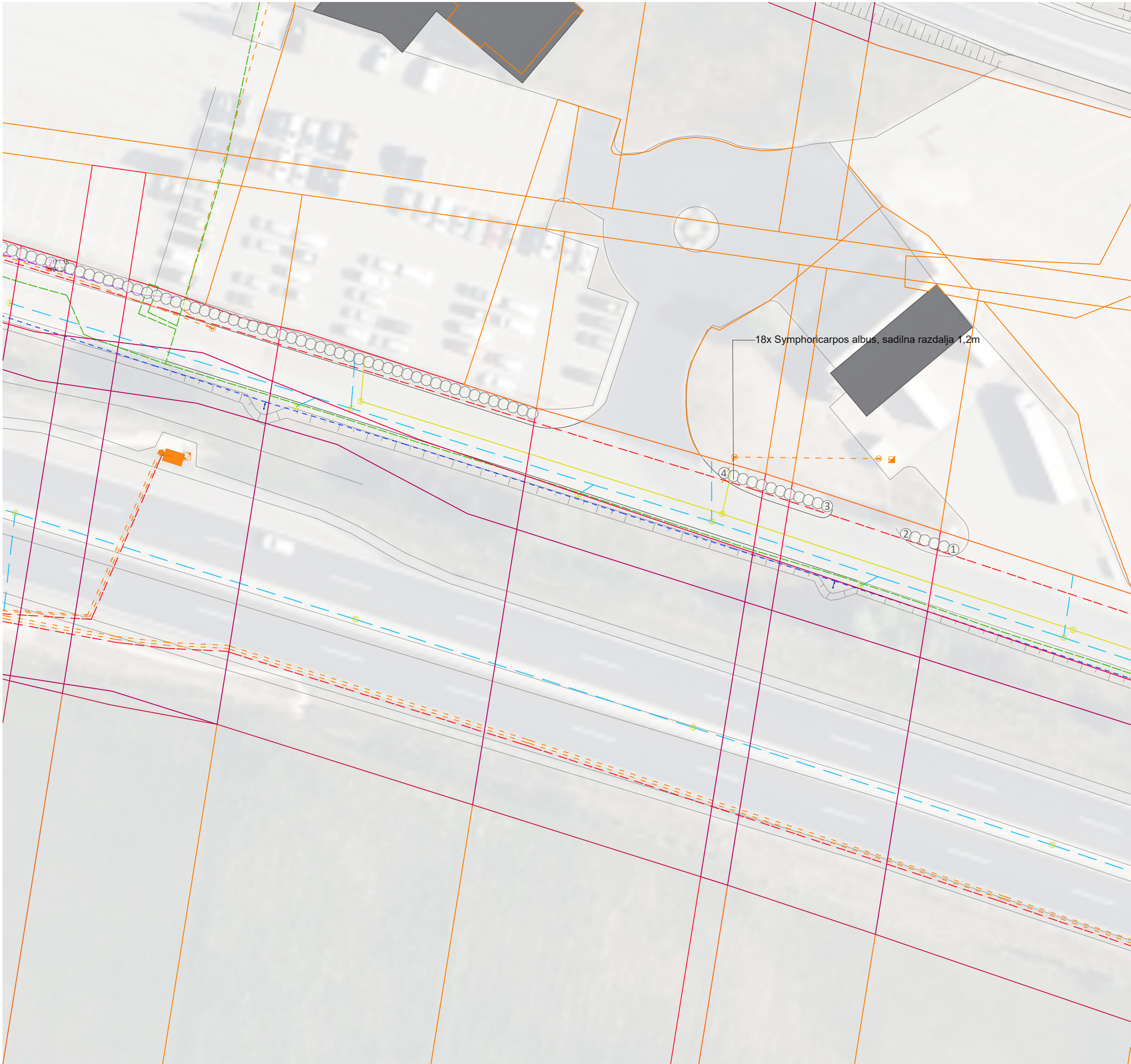
odgovorni vodja projekta / id. št.:
TINA LIPOVŽ u.d.i.k.a. / PKA-2111

odgovorni projektant / id. št.:
TINA LIPOVŽ u.d.i.k.a. / PKA-2111

projektant / sodelavec:
mag. JANA HLADNIK TRATNIK u.d.i.a. / PA-1481

vrsta risbe:
PREDVIDENA ZASADITVENA SITUACIJA
tloris

št. proj.:	datum:	merilo:	št. list:
228 - 2022	AVGUST 2022	1:500	16.3.5.



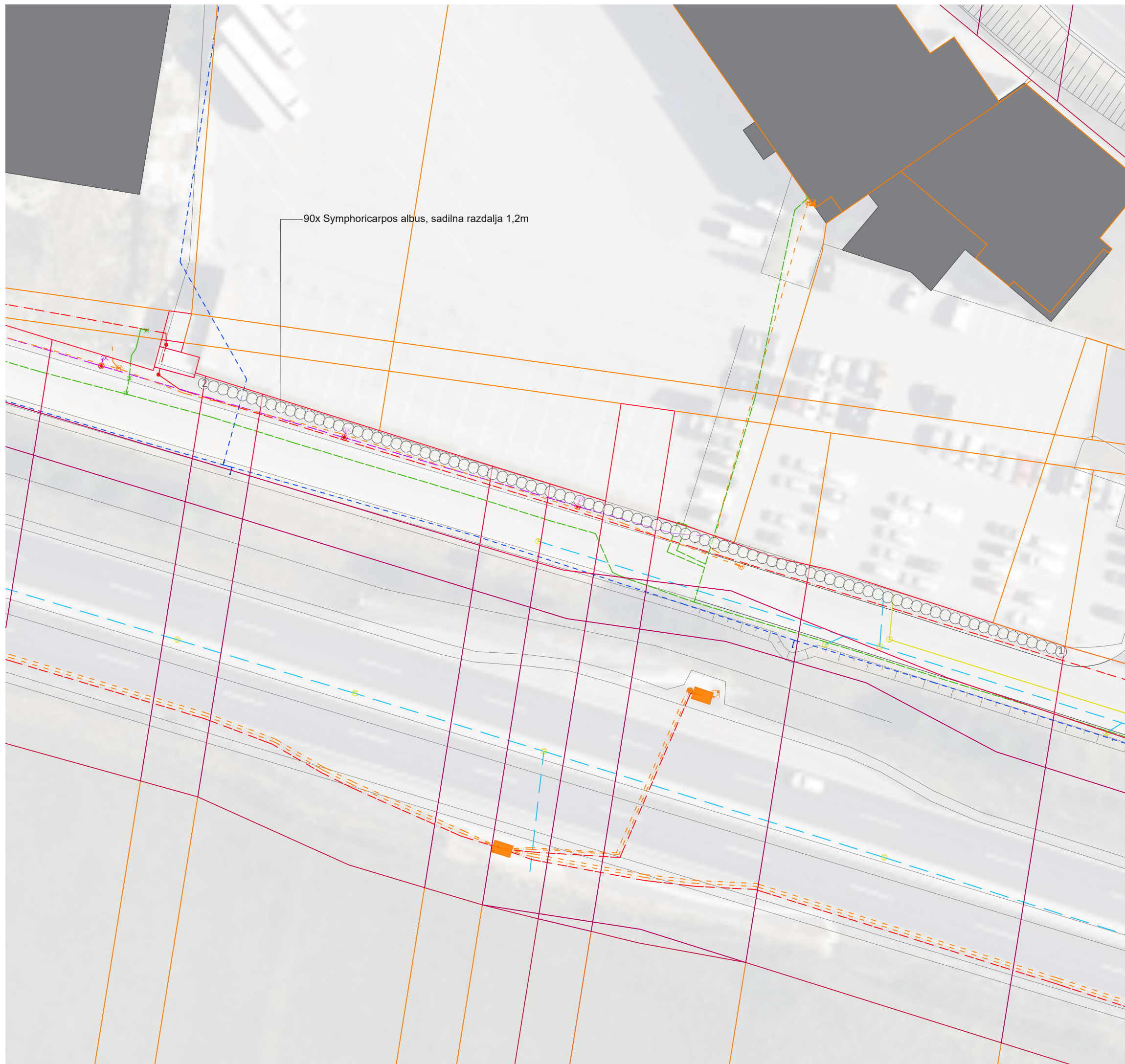
LOKACIJA:
16.3.PC POD OBVOZNICO
16.3.6.
LEGENDA:

○ - Simphoricarpus albus

STUDIO
PIKAPLUS
architecture.landscape.design.



objekt: OZELENITEV JAVNIH POVRŠIN V AJDOVŠČINI IN NJENI OKOLICI			
investitor: OBČINA AJDOVŠČINA CESTA 5. MAJA 6A 5270 AJDOVŠČINA			
vrsta načrta / vrsta projektne dokumentacije: PZI - zasaditveni načrt projektna dokumentacija za izvedbo			
odgovorni vodja projekta / id. št.: TINA LIPOVŽ u.d.i.k.a. / PKA-2111			
odgovorni projektant / id. št.: TINA LIPOVŽ u.d.i.k.a. / PKA-2111			
projektant / sodelavec: mag. JANA HLADNIK TRATNIK u.d.i.a. / PA-1481			
vrsta risbe: PREDVIDENA ZASADITVENA SITUACIJA tloris			
št. proj.: 228 - 2022	datum: AVGUST 2022	merilo: 1:500	št. list: 16.3.6.



LOKACIJA:
16.3. PC POD OBVOZNICO
16.3.7.

LEGENDA:

- *Simphonycarpus albus*

STUDIO
PIKAPLUS
architecture.landscape.design.



objekt:
OZELENITEV JAVNIH POVRŠIN V AJDOVŠČINI IN NJENI
OKOLICI

investitor:
OBČINA AJDOVŠČINA
CESTA 5. MAJA 6A
5270 AJDOVŠČINA

vrsta načrta / vrsta projektne dokumentacije:
PZI - zasaditveni načrt
 projektna dokumentacija za izvedbo

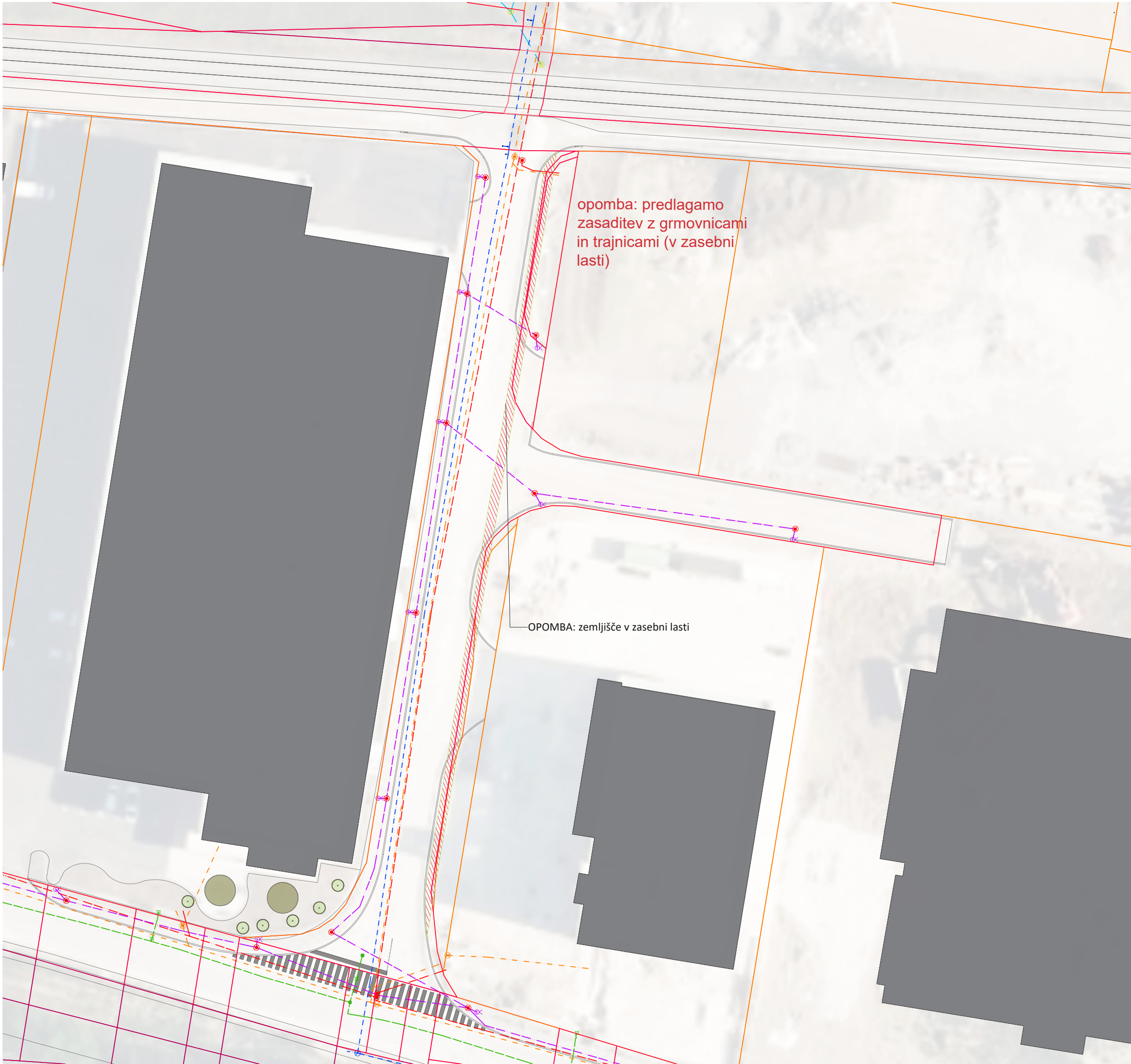
odgovorni vodja projekta / id. št.:
TINA LIPOVŽ u.d.i.k.a. / PKA-2111

odgovorni projektant / id. št.:
TINA LIPOVŽ u.d.i.k.a. / PKA-2111

projektant / sodelavec:
mag. JANA HLADNIK TRATNIK u.d.i.a. / PA-1481

vrsta risbe:
PREDVIDENA ZASADITVENA SITUACIJA
tloris

št. proj.:	datum:	merilo:	št. list:
228 - 2022	AVGUST 2022	1:500	16.3.7.



LOKACIJA:
16.3. PC POD OBVOZNICO
16.3.8.

LEGENDA:

- obstoječe drevo
- obstoječe grmovnica

STUDIO
PIKAPLUS
architecture.landscape.design.



objekt:
OZELENITEV JAVNIH POVRŠIN V AJDOVŠČINI IN NJENI OKOLICI

investitor:
OBČINA AJDOVŠČINA
CESTA 5. MAJA 6A
5270 AJDOVŠČINA

vrsta načrta / vrsta projektne dokumentacije:
PZI - zasaditveni načrt
projektna dokumentacija za izvedbo

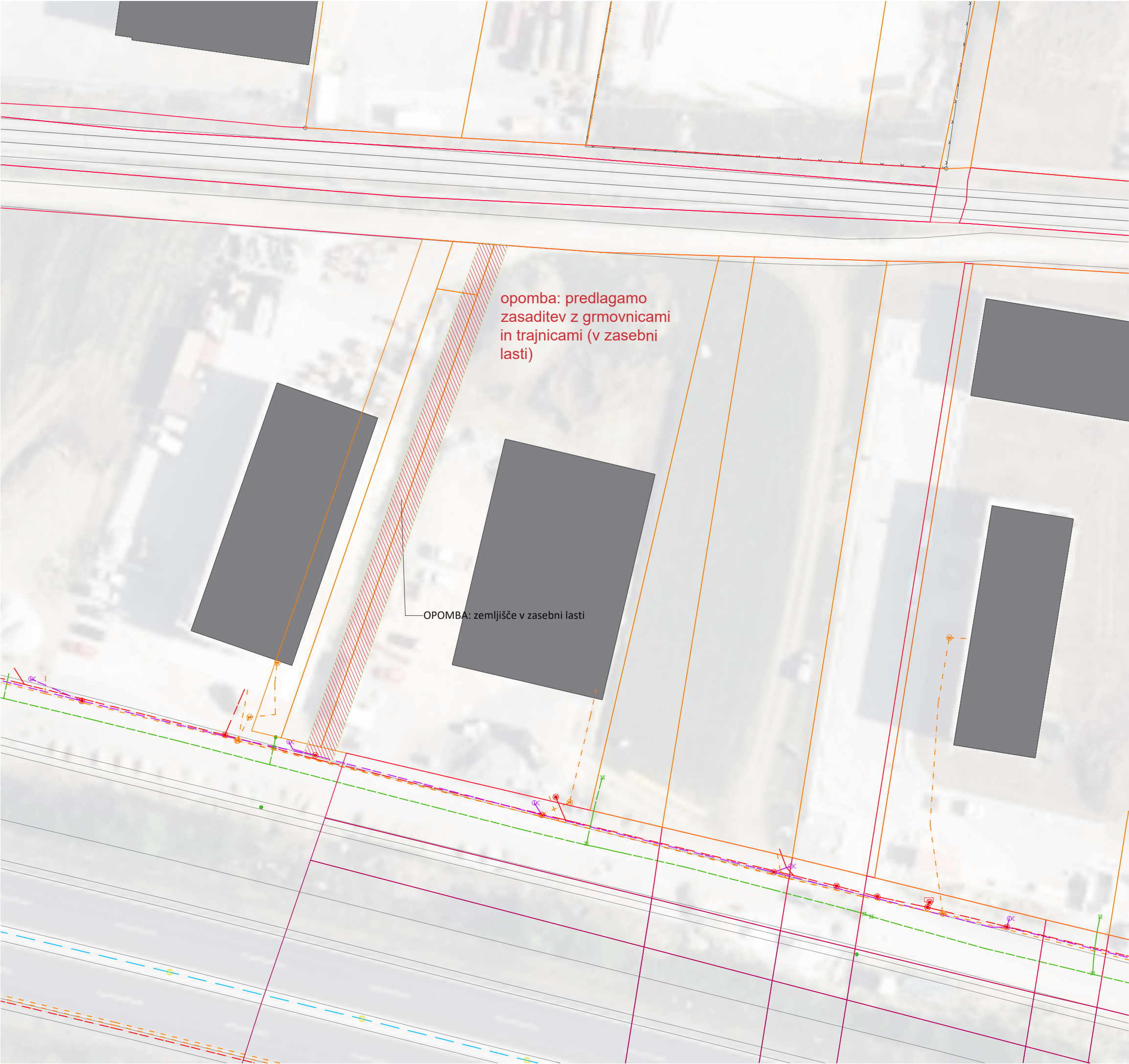
odgovorni vodja projekta / id. št.:
TINA LIPOVŽ u.d.i.k.a. / PKA-2111

odgovorni projektant / id. št.:
TINA LIPOVŽ u.d.i.k.a. / PKA-2111

projektant / sodelavec:
mag. JANA HLADNIK TRATNIK u.d.i.a. / PA-1481

vrsta risbe:
PREDVIDENA ZASADITVENA SITUACIJA
tloris

št. proj.:	datum:	merilo:	št. list:
228 - 2022	AVGUST 2022	1:500	16.3.8.



LOKACIJA:
16.3. PC POD OBVOZNICO
16.3.9.
LEGENDA:

STUDIO
PIKAPLUS
architecture.landscapedesign.

objekt:
OZELENITEV JAVNIH POVRŠIN V AJDOVŠČINI IN NJENI
OKOLICI

investitor:
OBČINA AJDOVŠČINA
CESTA 5. MAJA 6A
5270 AJDOVŠČINA

vrsta načrta / vrsta projektne dokumentacije:
PZI - zasaditveni načrt
projektna dokumentacija za izvedbo

odgovorni vodja projekta / id. št.:
TINA LIPOVŽ u.d.i.k.a. / PKA-2111

odgovorni projektant / id. št.:
TINA LIPOVŽ u.d.i.k.a. / PKA-2111

projektant / sodelavec:
mag. JANA HLADNIK TRATNIK u.d.i.a. / PA-1481

vrsta risbe:
PREDVIDENA ZASADITVENA SITUACIJA
tloris

št. proj.:
228 - 2022

datum:
AVGUST 2022

merilo:
1:500

št. list:
16.3.9.